

Sinilevän havainnointi

Sinilevähavaintojen ilmoittaminen on helppoa ja tärkeää! Ilmoittamasi havainnot tulevat suoraan viranomaisten ja kansalaisten käyttöön. Tietoja hyödynnetään mm. valtakunnallisessa sinileväseurannassa. Ihmisten terveyteen liittyvästä uimavesien seurannasta vastaavat kunnat Valviran ohjeiden mukaan.

Tarvikkeet:

- Lasi (ei välttämätön)
- Keppi (ei välttämätön)

Ajankohta ja paikan valinta

- Valtakunnallinen sinilevän seuranta sijoittuu aikavälille 1.6.–31.8. Voit silti raportoida havaintojasi tämän aikajakson ulkopuolellakin. Esimerkiksi syyskuussa sinilevää voi vielä hyvinkin havaita vesissä.
- Sinilevähavainto tehdään silmämääräisesti rannalta tai laiturilta, paikalta, josta näkee hyvin vesikasveista vapaata vesialuetta.

Näin tunnistat sinilevän (jatkuu seuraavalla sivulla)

Vähäinen sinilevä näkyy vedessä pieninä vihertävinä tai kellertävinä hiukkasina. Tyynellä säällä runsas sinilevä muodostaa veden pinnalle vihreän kalvon.



Näin tunnistat sinilevän (jatkoa edelliseltä sivulta)



KEPPITESTI Koeta kepillä, onko levämassa kiinteää ja voiko sitä nostaa. Jos levä jää roikkumaan keppiin, on kyseessä vaaraton rihmamainen levä. Sinilevä sen sijaan hajoaa kosketuksesta hiukkasiksi.

LASITESTI Ota leväistä vettä lasiin tai lasipurkkiin ja anna sen seistä noin tunnin liikkumatta. Jos pinnalle nousee vihreitä hiukkasia, on kyseessä sinilevä.



HUOM! Siitepöly näyttää erehdyttävän samanlaiselta kuin sinilevä. Jos siitepölyä on vedessä paljon, sitä löytyy usein myös rannan kiviltä ja esimerkiksi ulkokalusteilta. Siitepölyä on vedessä keväällä ja alkukesästä, mutta sinilevät runsastuvat yleensä vasta kesäkesän jälkeen vesien lämmettyä.

Arvioi sinilevän runsaus



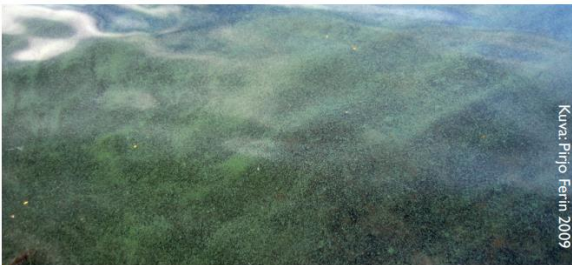
EI SINILEVÄÄ

EI SINILEVÄÄ Veden pinnalla tai rantaveden rajassa ei ole havaittavissa sinilevää. Näkösyvyys on normaali. Tämä havainto on myös tärkeä, ja se kannattaa ilmoittaa!



HIEMAN SINILEVÄÄ

HIEMAN SINILEVÄÄ Sinilevää on havaittavissa vihertävinä hiutaleina tai tikkuina vedessä. Levää näkyy, jos vettä ottaa läpinäkyvään astiaan. Rannalle on saattanut ajautua kapeita leväraitoja.



RUNSAASTI SINILEVÄÄ

RUNSAASTI SINILEVÄÄ Levä heikentää näkösyvyyttä. Vesi on selvästi leväpitoista tai veden pinnalle on kohonnut pieniä levälauttoja tai rannalle on ajautunut leväkasaukia.



ERITTÄIN RUNSAASTI SINILEVÄÄ

ERITTÄIN RUNSAASTI SINILEVÄÄ Levä muodostaa laajoja levälauttoja tai sitä on ajautunut rannalle paksuiksi kasaumiksi.

Raportoi havaintosi Havaintolähetillä tutkijoille

Käytä tunnistetta #partioscout, jotta tunnistamme partiolaisten tekemät havainnot.

<https://www.jarviwiki.fi/havaintolahetti/>



Voit kirjata havaintosi vierailijana ja voit kirjata useita vesihavainnoja yhtä aikaa. Pikaohjeen Havaintolähetin käyttöön löydät [tästä linkistä](#).

